



EuroShop
All Dimensions
of Success

EuroShop Designers Village 2017 – for Retail Architecture and Design



Messe
Düsseldorf

EuroShop 2017: All Dimensions of Retail.

Die EuroShop ist das absolute Messe-Highlight des Handels: unumstrittene Leitmesse für Handelsinvestitionen, Trendbarometer und Innovationsforum. Alle drei Jahre setzt sie neue Maßstäbe bei Qualität, Vielfalt, Internationalität.

Unter dem Motto **All Dimensions of Retail** präsentiert sich die EuroShop 2017 mit einem gewandelten Konzept: einem zukunfts- und erfolgsorientierten System aus **7 Erlebnis-Dimensionen** des Handels – jede mit klaren Themen und Inhalten.

Kommen und profitieren auch Sie – als Architekt oder Designer – von der spannendsten EuroShop aller Zeiten. Seien Sie dort, wo sich Ihnen neue Dimensionen eröffnen.

Der EuroShop-Film: imposante Impressionen vom weltweit größten und bedeutendsten Event für den Handel und seine Partner.





Neue Dimension für Ihren Erfolg: EuroShop Designers Village 2017 – for Retail Architecture and Design.

Das **EuroShop Designers Village** präsentiert sich 2017 in der Dimension Shop Fitting und Store Design. Das Umfeld könnte nicht besser sein – in Halle 12 auf über 1.000 m² Ausstellungsfläche, umgeben von namhaften Spezialisten.

Hier geht es um Raumgestaltung, um hochwertige, zukunftsweisende Konzepte von der effizienten Standardlösung bis zum internationalen High-End Retail Design.

Das **EuroShop Designers Village** ist das ideale Präsentationsforum für Architekturbüros und Designstudios mit Retail-Fokus: hochwertig bei Design und Konstruktion der Stände, aufwändig und weiträumig im Lounge-Bereich. 28 internationale Architekten und Designer werden sich 2017 in diesem exklusiven Rahmen profilieren können. Auch Sie.

Freuen Sie sich auf über 100.000 Besucher. Freuen Sie sich auf Ihre erfolgreiche EuroShop 2017.

Designers Village – Standpakete und Teilnahmebedingungen.

Leistungsbeschreibung:

- Beleuchtung
- 1 Stromanschluss 3,3 KW
- 1 integrierte Ablagefläche
- 2 Barhocker
- 3 kostenlose Ausstellerausweise
- 1 Eintrag auf Katalogsonderseite „Designers Village“

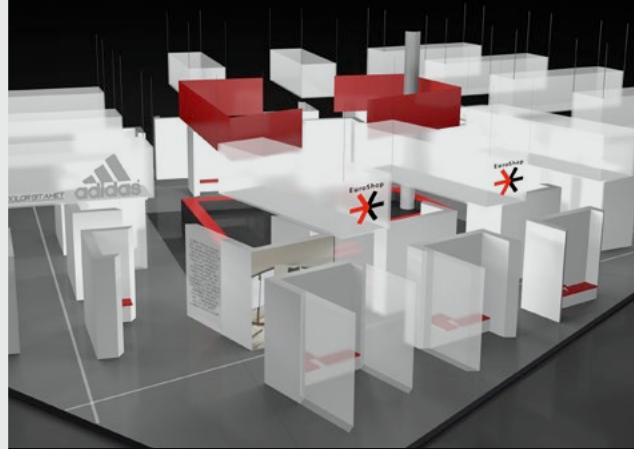
Preis Standfläche inkl. Standbau:

- 9 m² 4.600,- €
- 12 m² 6.200,- €
- 15 m² 7.700,- €

zzgl. Mediapauschale von 380,- € und AUMA Gebühren.

28 Flächen verfügbar

Nur 1 Stand pro Firmengruppe. Teilnehmen dürfen nur eigenständig am Markt auftretende Architektur-/Planungsbüros im Bereich Retail-Design.





Interessiert?

Wenn Sie mehr wissen wollen – einfach anrufen oder mailen. Karin Wortmann ist gerne für Sie da. Wenn Sie sich anmelden wollen – mit einem Klick geht's zum Anmeldeformular.

Anmeldung & Information

Messe Düsseldorf:

Karin Wortmann

Tel.: +49 (0) 211/45 60 – 523

E-Mail: WortmannK@messe-duesseldorf.de

Hier gelangen Sie zum Anmeldeformular

Ideeller Träger:



www.ghi.org

Messe Düsseldorf GmbH
Postfach 101006
40001 Düsseldorf _ Germany
Tel. +49(0)211/45 60-01
Fax +49(0)211/45 60-668
www.messe-duesseldorf.de



Messe Düsseldorf GmbH
U2-P6 / Karin Wortmann
Postfach 10 10 06
40001 Düsseldorf
Germany

Designers Village

1

Firma und Adresse des Ausstellers*

(Vertragspartner/Leistungsempfänger* der Messe Düsseldorf GmbH)

! Zu Ihrer Katalog-/Internetdarstellung wird Sie unser Medienpartner frühzeitig kontaktieren.

Firma **

Straße **

PLZ **

Ort **

Postfach **

PLZ **

Land **

Firmen-Tel. **

Firmen-Fax **

Sitz unserer Muttergesellschaft (Land)

Website **

Firmen-E-Mail **

Unser Ansprechpartner – Vor-/Nachname

Tel.

E-Mail

Fax

Unser Geschäftsführer – Vor-/Nachname

Unsere Bestellnummer

Umsatzsteuer-Identifikationsnummer (USt-IdNr.)

Hiermit bestätige ich, dass die Firma (= Aussteller) Unternehmer ist und alle zukünftigen sonstigen Leistungen der Messe Düsseldorf GmbH ausschließlich für den unternehmerischen Bereich beziehen wird.

zusätzlich für Unternehmen aus der EU: Hiermit bestätige ich, dass die vorgenannte USt-IdNr. aktiv für alle zukünftigen sonstigen Leistungen der Messe Düsseldorf GmbH verwendet wird.

Rechts-/Gesellschaftsform

* nach Zulassung durch Messe Düsseldorf GmbH

** Der Basiseintrag in Katalog und Internet beinhaltet die Firmen-, Adress- und Kontaktdaten sowie die als Schwerpunkt angegebene Produktkategorie. Weitere Angebote zum Katalog und Portaleintrag erhalten Sie durch den jeweiligen Verlag zum Zeitpunkt der Zulassung.

Nur von der Messe Düsseldorf auszufüllen: 1.0

Kunden-Nummer

Auftragsnummer

Online-Anmeldung ID

EuroShop



The World's No. 1 Retail Trade Fair

5 – 9 March 2017

Düsseldorf · Germany

www.euroshop.de

Anmeldeschluss / Beginn der Aufplanung:

01.04.2016

Tel.: +49(0)211/4560-523

Fax: +49(0)211/4560-8576

E-Mail: WortmannK@messe-duesseldorf.de

Website: www.euroshop.de

2

Produktkategorien (Formular B)

Achtung: keine automatische Übernahme der Kennziffern in den Katalog!

Schwerpunkt der Präsentation**
(nur eine Kennziffer möglich):

3

Teilnahme an der Sonderfläche „Designers Village“

Stand laut Leistungsbeschreibung:

<input type="checkbox"/>	Standbaupaket 9 m ²	4.600,- €
<input type="checkbox"/>	Standbaupaket 12 m ²	6.200,- €
<input type="checkbox"/>	Standbaupaket 15 m ²	7.700,- €

zzgl. Mediapauschale pro Aussteller:

380,- €

4

Bevollmächtigung für alle rechtsverbindlichen Handlungen für den Aussteller – nach dessen Zulassung (auch Zustellungsvollmacht!)

Der Bevollmächtigte wird hierdurch nicht Aussteller.

Nur ausfüllen bei Abweichung von o.g. Firmenanschrift.

Firma

Zuständig – Vor-/Nachname

Straße

PLZ

Ort

Land

Tel.

Fax

E-Mail

Alle Preise verstehen sich zuzüglich der gesetzlichen deutschen Umsatzsteuer, sofern gesetzlich nicht etwas anderes geregelt ist.

Datenschutzbestimmungen siehe www.euroshop.de

A₂ Anmeldung

Seite 2 von 2

Bitte wiederholen

Firma	
PLZ	Ort

Anmeldeschluss / Beginn der Aufplanung:

01.04.2016

Tel.: +49(0)211/4560-523

Fax: +49(0)211/4560-8576

E-Mail: WortmannK@messe-duesseldorf.de

Website: www.euroshop.de

EuroShop



The World's No. 1 Retail Trade Fair

5 - 9 March 2017

Düsseldorf · Germany

www.euroshop.de

Designers Village

Modell in verschiedenen Perspektiven

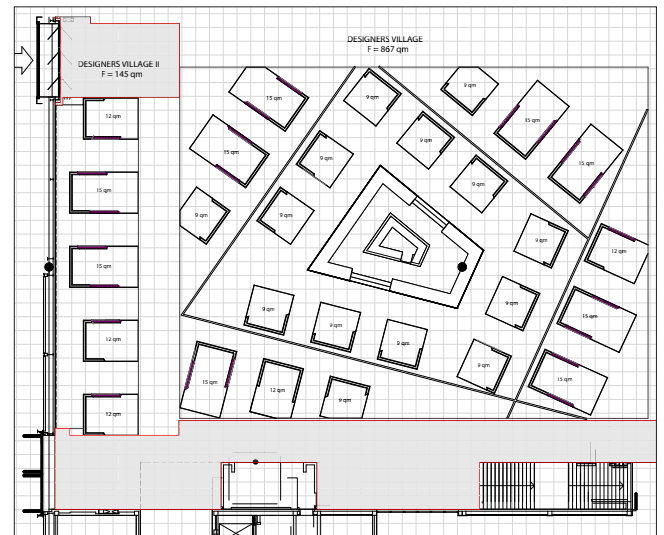
Leistungsbeschreibung:

Beleuchtung, 1 Stromanschluss 3,3 KW, 1 integrierte Ablagefläche, 2 Barhocker

3 kostenlose Ausstellerausweise, 1 Eintrag auf Katalogsonderseite „Designers Village“



BT 1515



5 Rechnungsversand (nur eine Auswahl möglich)

- Elektronischer Versand:**
(gemäß Ziffer 3 der Allgemeinen Teilnahmebedingungen)

Wir möchten die Rechnungen der Messe Düsseldorf GmbH auf elektronischem Wege empfangen als E-Mail mit PDF-Anhang. Rechnungen werden aus umsatzsteuerlichen Gründen immer auf den Aussteller unter Punkt 1 ausgestellt. Der Aussteller garantiert die ordnungsgemäße Verarbeitung beim Empfänger. Bitte senden Sie uns die elektronische Rechnung an folgende E-Mail-Adresse:

per E-Mail an _____

oder

- Postalischer Versand:**

Wir wünschen den Rechnungsversand per Post. Rechnungen werden aus umsatzsteuerlichen Gründen immer auf den Aussteller unter Punkt 1 ausgestellt.

- an die Adresse des Ausstellers unter Punkt 1
 an nachfolgende Anschrift für den Rechnungsversand

Firma _____

Straße _____

PLZ _____ Ort _____

Land _____

6 Bemerkungen

Mit dieser Anmeldung erkennen wir die Teilnahme- und Geschäftsbedingungen der Messe Düsseldorf GmbH, Düsseldorf, an.

Erfüllungsort und Gerichtsstand für alle gegenseitigen Verpflichtungen ist Düsseldorf oder der Gerichtsstand ist nach Wahl der Messe Düsseldorf der Sitz des Ausstellers. Dies gilt auch für Scheck- und Wechselklagen.

Ort, Datum _____

Rechtsverbindliche Unterschrift und Firmenstempel des Ausstellers unter 1