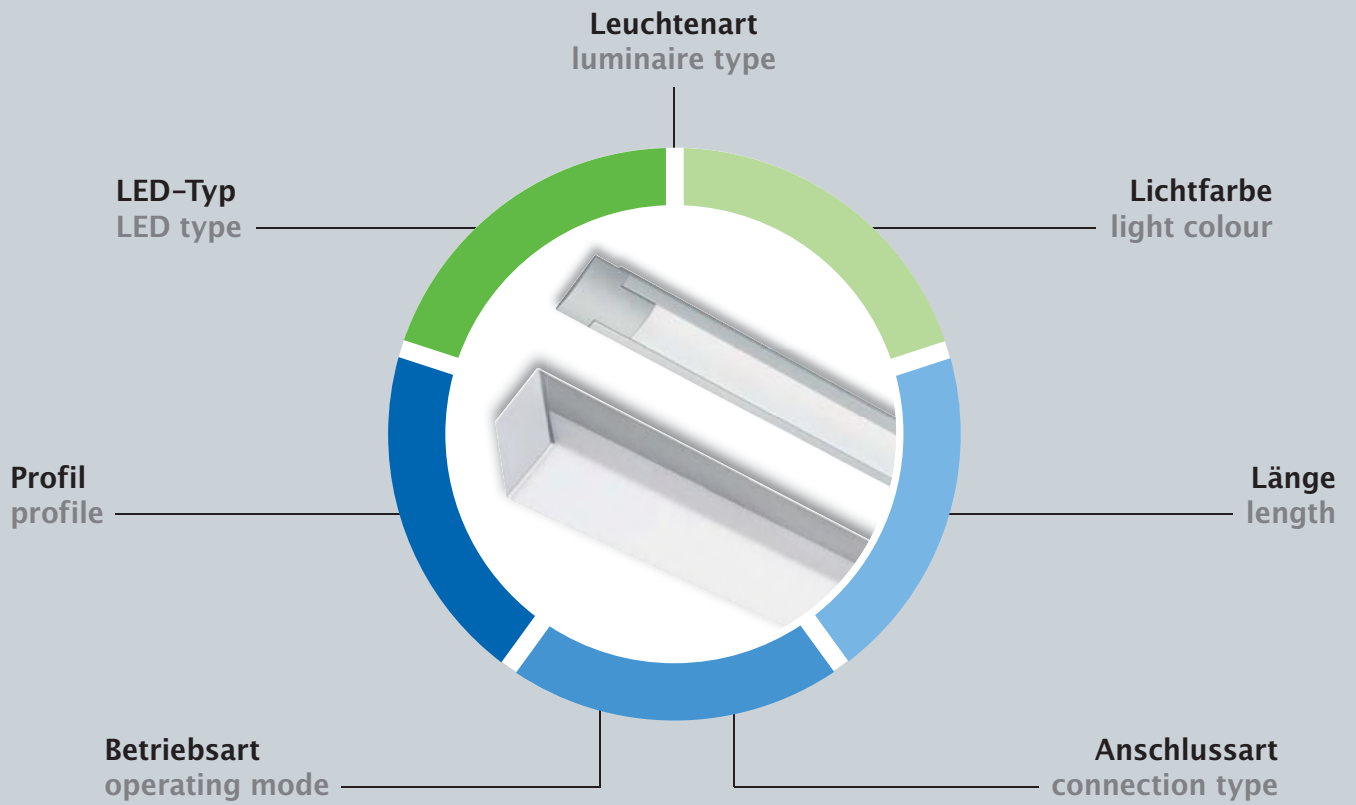


Individuelle LED-Leuchten aus dem ELEKTRA-Baukastensystem
Customized LED lights with ELEKTRA modular system



So professionell wie Ihre Anforderungen, so individuell wie Ihr Projekt – ELEKTRA-Leuchten und Lichtsysteme aus unserem Baukastensystem passen perfekt. Konfigurieren Sie Ihre Leuchten aus unserem Modulsystem ganz nach Wunsch, Bedarf und Kostenplan:

- Leuchtenart:**
- Einbauleuchte
 - Anbauleuchte
 - Deckenleuchte
 - Pendelleuchte (Abhängungsmöglichkeit auf Anfrage)
- Profil:**
- alu-natur
 - Aluminium lackiert weiß-seidenmatt (Mindestbestellmenge 25 Stck.)
 - Aluminium lackiert matt-schwarz (Mindestbestellmenge 25 Stck.)
 - weitere Lackierungen in RAL-Farbvarianten auf Anfrage
- Länge:**
- LD 8015: 400-1900mm
 - LD 8003: max. 3000mm
 - andere Profile auf Anfrage
- LED-Typ:**
- LED-Flexstreifen
 - SMD-LED
 - RGB-LED
 - LD 8021
- Lichtfarbe:**
- 2700K
 - 3000K
 - 3500K
 - 4000K
 - 6400K (auf Anfrage)
 - 2700 - 6400K (MIX)
- Betriebsart:**
- 230V (Serie LD 8015)
 - Konstantstrom (mA)
 - Konstantspannung (12V/24V)
- Anschlussleitung:**
- standard
 - halogenfrei

Schicken Sie uns Ihre Projektanfrage, wir unterbreiten Ihnen gern ein individuelles Projektangebot.

As professional as your requirements, individual as your project – ELEKTRA lights and lighting systems of our modular system fit perfectly. Configure your lights from our modular system according to your needs, requirements and cost planning:

- Luminaire type:**
- Recessed light
 - Mounted light
 - Ceiling light
 - Pendant light (suspension on request)
- Profile:**
- natural aluminium
 - aluminium coated satin white (minimum order 25 pcs.)
 - aluminium coated black (minimum order 25 pcs.)
 - more finishes of RAL colours on request
- Length:**
- LD 8015: 400-1900mm
 - LD 8003: max. 3000mm
 - other profiles on request
- LED type:**
- LED flex stripe
 - SMD LED
 - RGB LED
 - LD 8021
- Light colour:**
- 2700K
 - 3000K
 - 3500K
 - 4000K
 - 6400K (on request)
 - 2700 - 6400K (MIX)
- Operating mode:**
- 230V (series LD 8015)
 - constant current (mA)
 - constant voltage (12V/24V)
- Supply lead:**
- standard
 - halogen-free

Send us your project request, we would be pleased to submit an individual project listing.

Welche LED-Variante hätten Sie gern?
Which LED version do you prefer?

LD 8015



LD 8021

FLEX

SMD

MIX

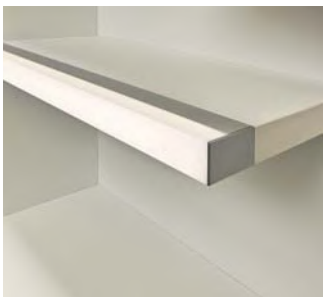


Welche Lichtfarbe soll es sein?

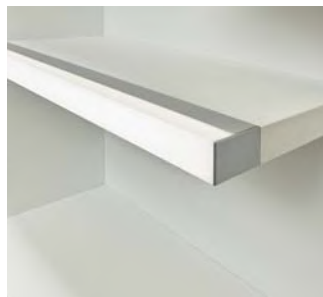
Unsere LED-Leuchten sind standardmäßig in den von Shopeinrichtern und Ladenbau erforderlichen Lichtfarben lieferbar. Bei der MIX-Lichttechnik ist die Lichttemperatur stufenlos zwischen 2700K und 6400K regelbar (Lichtfarbsteuerung). Weitere interessante Effekte können bei den meisten Leuchten auch durch eine Dimmfunktion erzielt werden.

What color should it be?

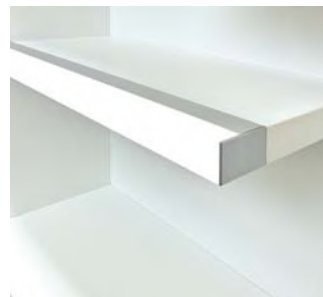
Our LED lights are available in the required shop fitters and shopfitting light colours. The MIX lighting technology allows infinitely adjustable settings from 2700K to 6400K (tunable colour temperature). More interesting effects can be achieved by dimming of most of our luminaires.



2700K



3000K



4000K

LD 8003



Ganz gleich, wer Ihr Leuchten-Favorit ist - ELEKTRA bietet hochwertige LED-Technologie für alle Einsatzbereiche. Farbiges Licht in den Spektralfarben ist mit RGB-LEDs realisierbar. Die Steuerung der Leuchten erfolgt über Sensorschalter, Funkfernbedienungen oder ganz bequem per Bluetooth und App.

No matter, which luminaire you prefer - ELEKTRA offers high-class LED technology for all applications. Coloured light can be provided via spectral colors. The lights are controlled by sensor switches, remote controls or by mobile applications.



Welches Profil passt zu Ihrer Anwendung?

Eloxierte Aluminiumprofile bilden den perfekten Rahmen, das Material Aluminium eignet sich ideal für lineare Leuchten. Die erforderliche Länge wird bauseits exakt zugeschnitten und ein LED-Streifen wird dann ins Profil eingeklebt oder in die dafür vorgesehene Führungsschiene geschoben. Eine passende Kunststoffabdeckung zum Einrasten oder zum Einschieben macht die Leuchte komplett. Die Befestigung erfolgt entweder als Schraub- oder Klemmbefestigung oder mit optionalen Trägerclips (nicht für alle Profile).

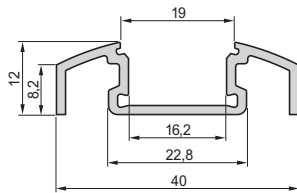
Which profile suits your application?

Anodized aluminium profiles offer the perfect frame, the aluminium is the ideal material for linear luminaires. The requested length is exactly cut before LED stripes are inserted into it. Suitable covers either for latching or sliding into the profile complete the assembly. Profiles are mounted via screw fixing, by push-fit installation or by additional fixing brackets (available only for several profiles).

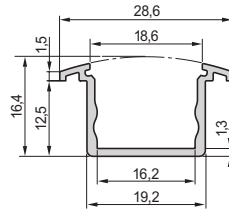
Aluminiumprofile und Abdeckungen

Aluminium profiles and diffusers

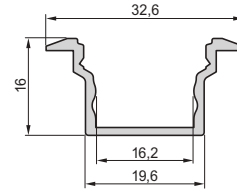
PR 8003 A



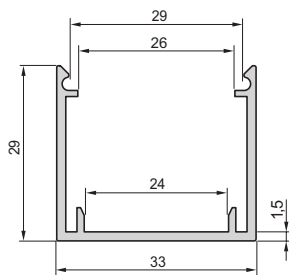
PR 8003 E



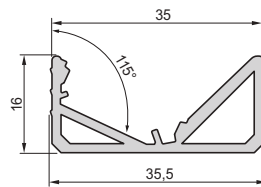
PR 8003 P



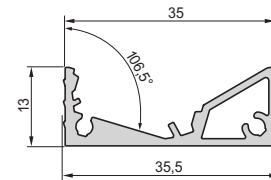
PR 8015 A



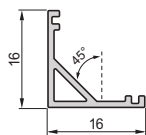
PR 8003 K



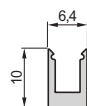
PR 8003 KF



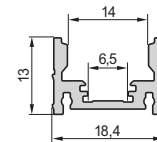
PR 8101



PR 8104



PR 8108



Bei Abdeckungen und Diffusoren haben Sie die Wahl aus den Tönungen Opal und Natur oder auf Anfrage profilspezifisch.

For covers and diffusers you have the choice of shades in opal and natural or profile-specific on request.

**LED-Flexstreifen
24 V**

- Betriebsart: Konstantspannung
- Ausführungen wie Anzahl der SMD pro Meter, Lichtfarbe, Breite, Kürzbarkeit siehe Tabelle
- Schutzklasse III
- alle Flexstreifen sind auf Maß konfektionierbar

Hinweis: bei Selbstkonfektionierung ist das Löten der Anschlussleitung erforderlich!

**LED Flexstripes
24 V**

- operating mode: constant voltage
- versions such as number of SMD per meter, light color, width, shortening see table
- protection class III
- individual lengths on request

Note: Self-assembly requires soldering of the connecting cable!



CRI >85	CRI >90	IP20	IP66
A++ EE-Klasse EE class	III		

Art.-Nr. Art. No.	Leistung Wattage	Konstantspannung Constant voltage	Lichtfarbe Light colour	SMD/m	Pitch	IP	CRI
538 882 08	6,5W	24V	2700K	56	6,94mm	IP20	>85
538 882 18	6,5W	24V	3000K	56	6,94mm	IP20	>85
538 882 28	6,5W	24V	3500K	56	6,94mm	IP20	>85
538 882 38	6,5W	24V	4000K	56	6,94mm	IP20	>85
540 161 26	19,2W	24V	3000K	240	4,17mm	IP20	>90
540 161 27	19,2W	24V	4000K	240	4,17mm	IP20	>90
540 158 92	4,8W/m	24V	3000K	60	16,7mm	IP20	>90
540 158 93	4,8W/m	24V	4000K	60	16,7mm	IP20	>90
540 158 96	7,2W/m	24V	3000K	60	16,7mm	IP20	>85
540 158 97	7,2W/m	24V	4000K	60	16,7mm	IP20	>85
540 158 94	9,6W/m	24V	3000K	120	8,3mm	IP20	>90
540 158 95	9,6W/m	24V	4000K	120	8,3mm	IP20	>90
540 159 37	9,6W/m	24V	6500K	120	8,3mm	IP20	>90
540 158 98	14,4W/m	24V	3000K	120	8,3mm	IP20	>85
540 158 99	14,4W/m	24V	4000K	120	8,3mm	IP20	>85
540 159 53	4,8W/m	24V	3000K	60	16,7mm	IP66	>90
540 159 24	4,8W/m	24V	6500K	60	16,7mm	IP66	>90
540 160 15	14,4W/m	24V	3000K	180	5,6mm	IP66	>90
540 160 16	14,4W/m	24V	4000K	180	5,6mm	IP66	>90
540 155 95	14,4W/m	24V	MIX 2700K-6400K	2x 120	8,33mm	IP20	>85
540 161 28	18W/m	24V	RGB	96	10mm	IP66	-
540 161 29	14,4W/m	24V	RGB	60	16,6mm	IP20	-

Weitere Spezifikationen in Lichtfarbe, Bestückung, Leitung auf Anfrage. | More specifications in light colour, assembly, lead on request.



Selbstklebend Self-adhesive	Breite Width	Trennabstand Cutting distance	Bemerkung Notice	VK/Stck. Price/Pc.
	400 x 15,6mm	50mm	400mm Module	
	400 x 15,6mm	50mm	400mm Module	
	400 x 15,6mm	50mm	400mm Module	
	400 x 15,6mm	50mm	400mm Module	
x	4mm	25mm	Flexstrip	
x	4mm	25mm	Flexstrip	
x	8mm	100mm	Flexstrip	
x	8mm	100mm	Flexstrip	
x	8mm	100mm	Flexstrip	
x	8mm	100mm	Flexstrip	
x	8mm	50mm	Flexstrip	
x	8mm	50mm	Flexstrip	
x	8mm	50mm	Flexstrip	
x	8mm	50mm	Flexstrip	
x	8mm	50mm	Flexstrip	
x	8mm	100mm	Flexstrip	
x	8mm	100mm	Flexstrip	
x	8mm	33mm	Flexstrip	
x	8mm	33mm	Flexstrip	
	9mm	50mm	MIX Twin-Flexstrip	
x	12,2mm	62,5mm	RGB-Flexstrip	
x	12mm	100mm	RGB-Flexstrip	

**Zubehör für LED-Flexstreifen
24V**

- 24V-Minstecksystem 2-polig
- farbige Codierung (grün)

**Accessories for LED flexstripe
24V**

- 24V mini connector system 2-pole
- colour coded (green)

Verlängerungsleitung mit Ministecker/6-fach Verteiler
Extension lead with mini male plug/6-way distributor

529 918 03 155 mm



34g

Zuleitung mit Minibuchse / **Zwillingsleitung**
Supply lead with mini female plug / **Twin lead**

538 344 01 70 mm



4g

Anschlussleitung mit Ministecker / **Zwillingsleitung**
Supply lead with mini male plug / **Twin lead**

538 343 03 60 mm
538 343 04 150 mm
538 343 01 1000 mm
538 343 09 1500 mm
538 343 02 2000 mm



2g
3g
16g
22g
31g

Verlängerungsleitung mit Ministecker/Minibuchse
Extension lead with mini male plug/mini female plug

529 919 09 250 mm
529 919 06 500 mm
529 919 03 700 mm
529 919 02 1000 mm
529 919 01 2000 mm
529 919 04 3000 mm



11g
18g
26g
34g
66g
95g

Y-Verteiler 46mm | Y-distributor 46 mm

529 753 22



10g

LED-Driver | LED Driver

538 005 01 CV 2418 18W 24V
538 170 01 CV 2436 36W 24V
538 115 02 CV 2450 50W 24V
538 171 11 CV 2475 75W 24V
539 037 05 CV 24100 100W 24V



260g
350g
460g
480g
497g

Sensorschalter und Funkfernbedienungen zur Steuerung der LED-Flexstreifen siehe Kapitel DIM-MIX-RGB, ab Seite 68.

Sensor switches and radio remote controls for controlling LED flex strips see chapter DIM-MIX-RGB, from page 68.

Zubehör für MIX-Flexstreifen 12V/24V

- Ministecksystem 4-polig
- farbige Codierung (grau)



Accessories for MIX flexstripe 12V/24V

- mini connector system 4-pole
- colour coded (grey)

LED-Driver, 3000mm Anschlussleitung + 6-fach-Verteiler 4-polig
LED Driver, supply lead 3000mm + 6-way distributor 4-pole

538 173 04	CV 1250	max. 50W
538 171 15	CV 2475	max. 75W



480g
480g

MIX-Empfänger 12-36V | MIX receiver 12-36V
4-pole extension lead, flat ribbon lead

538 962 01



120g

Verlängerungsleitung 4-polig, Flachbandleitung
4-pole extension lead, flat ribbon lead

538 905 01	1000 mm
538 905 02	2000 mm



45g
62g

Steuerleitung 4-polig, Flachbandleitung
4-pole control lead, flat ribbon lead

538 900 01	1000mm
538 900 02	2000mm



41g
41g

Verteiler 6-fach, 4-polig, 155mm Leitung
6-way distributor 4-pole, 155mm lead

538 908 01	Ministecker 12V mini male plug 12V blue	47g
538 908 02	Ministecker 24V mini male plug 24V green	47g
538 908 04	Aderendhülsen bare ends	40g
538 903 01	ESP-Stecker 12-24V ESP male plug 12-24V	43g
538 910 01	Ministecker 4-polig mini male plug 4-pole grey	52g



Zubehör für RGB-Flexstreifen

- Ministecksystem 3-polig
- farbige Codierung (pink)



Accessories for RGB flexstripe

- mini connector system 3-pole
- colour coded (pink)

LED-Driver, 3000mm Anschlussleitung + 6-fach-Verteiler 4-polig
LED Driver, supply lead 3000mm + 6-way distributor 4-pole

538 173 04	CV 1250	max. 50W
538 171 15	CV 2475	max. 75W



480g
480g

RGB-Empfänger 12-36V | RGB receiver 12-36V
4-pole supply lead, flat ribbon lead

539 062 01	12V max. 60W
539 062 02	24V max. 120W



125g
125g

Verlängerungsleitung 4-polig, Flachbandleitung
4-pole extension lead, flat ribbon lead

540 230 01	1000 mm
540 230 02	2000 mm



62g
62g

Verteiler 6-fach, 4-polig, 155mm Leitung
6-way distributor 4-pole, 155mm lead

auf Anfrage on request	Ministecker mini male plug	48g
auf Anfrage on request	Aderendhülsen bare ends	43g



48g
43g



LD 8015



alu-farbig
aluminium-look

schwarz
black

weiß
white

Andere RAL-Farben auf Anfrage.
Other RAL colours on request.

So individuell wie Ihre Anforderungen, so professionell wie Ihr Objekt - stellen Sie Leuchten und Lichtsysteme aus unserem Baukastensystem zusammen. Ganz nach Ihrem Wunsch, Bedarf und Kostenplan.

Zum Beispiel Hochvolt-Leuchten mit dem Profil LD 8015, einem hochwertigen, eloxierten Aluminiumprofil in Quaderform mit aufgesetztem Diffusor.

Individual as your requirements, professional as your project - this is our modular system where you can compose your lighting system. According to your request, need and cost plan.

What about the high-voltage luminaire LD 8015, our high-class anodized aluminium profile with fitted diffuser.





LD 8003

LD 8003 – vielseitig einsetzbare Leuchte in elegantem, flachen Design. Als Einbau- und Anbauvariante, max. 3000 mm langes Aluminiumprofil mit Endkappen.

Bei der Anbauleuchte ist eine Eckmontage in Winkeln von 30° oder 60° durch zusätzliche Distanzstücke möglich.

LD 8003 – all-round applicable luminaire in elegant flat design. Available for recessed or mounted installation with maximum 3000mm length inclusive end caps.

The surface mounted light offers the option, by using enclosed brackets, to fix the light in a 30° or 60° angle.

